

PERFEKTION AUF DER ÜBERHOLSPUR.

Auf- und Ausbauvarianten ab Werk für den MAN TGE.





INHALT

- 04** Einleitung
- 06** Kofferaufbauten
 - 08 Spier
 - 10 Junge
- 12** Kastenwagenausbauten
 - 14 Kerstner
 - 16 Sortimo
 - 18 Bott
 - 20 Kastenwagen Plus
- 22** Kipperaufbauten
 - 24 Schoon
 - 26 Scattolini
 - 28 Henschel
- 30** Pritsche mit Spriegel
- 32** Weitere Lösungen ab Werk

KERN- KOMPETENZ: MAN POWER.

Unsere Aufbaulösungen ab Werk.

Unternehmen brauchen keinen Van! Sie brauchen Leichtbaukoffer, die den Transport optimieren, robuste Kippaufbauten, die hervorragend funktionieren, und Regalsysteme, die den Job beim Kunden erleichtern. Genügend Gründe, im MAN TGE Platz zu nehmen – und auf die langjährige Erfahrung von MAN im Nutzfahrzeugbereich zu bauen. Die Auf- und Ausbaulösungen für das kompakte Kraftpaket bieten jedem Unternehmen maßgeschneiderte Qualität bis ins kleinste Detail. Spediteure und Transportunternehmen sparen dank innovativer Kofferaufbauten Treibstoff und wertvolle Zeit. Hub- und Verladearbeiten gelingen dank präziser und langlebiger Kipp- und Kranaufbauten nahezu mühelos. Und Einsatzfahrzeuge für Straßendienst, Feuerwehr und Co. sind dank vielfältiger Auf- und Ausbauvarianten für den Einsatz bestens gerüstet. All das auf dem Fahrgestell des einzigen Transporters mit Nutzfahrzeug-Genen – individuell konfigurierbar oder schon fix und fertig ab Werk.

KOFFERBAUEN

Die variablen Kofferaufbauten von Junge und Spier bringen langjährige Erfahrung, zertifizierte Verarbeitung und maßgeschneiderte Transportlösungen mit. Das ist Qualität, die Ihr Unternehmen nach vorne bringt!

Bestens optimiert für Transportunternehmen und Verladearbeiten – das sind die Kofferaufbauten ab Werk für den MAN TGE. Die Kofferaufbauten unserer Partner zeichnen sich durch exzellente Fertigungsqualität sowie hohe Belastbarkeit und Lebensdauer aus und bringen dank robuster Ausführung und einer großen Auswahl an Ladungssicherungselementen die Ware immer sicher zum nächsten Ziel.

Die robusten Wandelemente in Leichtbau- und Plywood-Bauweise sind stoßfest und äußerst stabil. Dank Stäbchen-Zurrgurte¹, Airline-Schienen¹ oder durchgehenden Ankerschienen¹ sichern Sie Ladung und Transportgut normgerecht und ohne Probleme. Für optimale Sicht im Laderaum sorgt der transluzente Lichtdachaufbau. Mehrschicht-Spezialbodenplatten stemmen auch größere Lasten und weisen eine hohe Lebensdauer durch die robuste Beschaffenheit auf. Und je nach Bedarf kann der Kofferaufbau für den MAN TGE mit Heckflügeltüren, Ladebordwand¹ und seitlichen Türen¹ ausgestattet werden.

¹ Zusatzoption gegen Aufpreis.

VOLLE FRACHT VORAUSS.

Die Kofferaufbauten für den MAN TGE.



Highlights der Serienausstattung.

Athlet Plywoodkoffer.

Aeroform-Bauweise

Niedriger cw-Wert und optimale Aufbaudichtigkeit.

Athlet Plus Leichtbaukoffer.

Bodenrahmenprofil

Mit Paletten-Anfahrtschutz.

Hecktür, zweiflügelig

Innenliegende Drehstangenverschlüsse.

Robuster Ladeboden

Mehrschichtig, rau oder glatt.

Athlet und Athlet Plus | Die Plywood- und Leichtbaukoffer von Spier ab Werk.

Zulässiges Gesamtgewicht (kg)	Radstand (mm)	Aufbaumaße außen (L x B x H mm)	Aufbaumaße innen (L x B x H mm)	Portalmaße innen (B x H mm)	Aufbaugewicht Athlet Athlet Plus (kg)	Bodenbelastbarkeit (kg/m ²)
3.500	3.640	3.600 x 2.100 x 2.385	3.550 x 2.060 x 2.100	1.940 x 2.060	590 480	300
	4.490	4.400 x 2.100 x 2.385	4.350 x 2.060 x 2.100			
5.000/5.500	3.640	3.600 x 2.300 x 2.425	3.550 x 2.260 x 2.200	2.140 x 2.160	725 605	500
	4.490	4.500 x 2.300 x 2.425	4.350 x 2.260 x 2.200			

Ausgewählte Zusatzoptionen



Sonderhöhen

Auf 2.370 mm i. L. erweiterbar (nur bei 3,5 t).



Ausstattungspaket Möbelkoffer (nur Plywood)

Mit Filz verkleideter Innenraum, beidseitige Zurrmulden, glatter Ladeboden.



Dachspoiler



Treppe



Seitentür, einflügelig

Vorne rechts oder hinten rechts einsetzbar.

spier
FAHRZEUGWERK

Wenn die Lieferung schnell beim Kunden sein muss, helfen die Aeroform-Kofferaufbauten von Spier.

Die Modelle „Athlet“ und „Athlet Plus“ von Spier stehen für nutzllastoptimierten Fortschritt in Sandwich-Bauweise. Hohe Wirtschaftlichkeit gewährleistet die windschnittige, kraftstoffsparende Spier Aeroform-Bauweise. Die einteiligen durchgängigen Einfassprofile im aerodynamischen Design reduzieren den Kraftstoffverbrauch.

Ausstattungs Highlights.



Hecktüren
Mit Ausziehtritt.

Stäbchen-Zurrleisten
Zur Ladungssicherung.

Rutschfester Boden
Phenolharzbeschichtete
Siebdruckoberfläche.

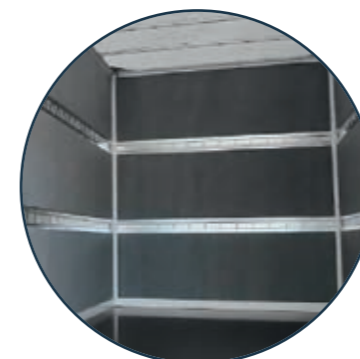
Lightstar | Der Leichtbaukoffer von Junge ab Werk.

Zulässiges Gesamtgewicht (kg)	Radstand (mm)	Aufbaumaße außen (L x B x H mm)	Aufbaumaße innen (L x B x H mm)	Portalmaße innen (B x H mm)	Aufbaugewicht (kg)	Bodenbelastbarkeit (kg/m²)
3.500	3.640	3.600 x 2.150 x 2.250	3.570 x 2.110 x 2.100	2.030 x 2.040	410	917
	4.490	4.400 x 2.150 x 2.250	4.370 x 2.110 x 2.100		470	917
5.000/5.500	3.640	3.600 x 2.300 x 2.400	3.560 x 2.240 x 2.250	2.180 x 2.190	505	917
	4.490	4.500 x 2.300 x 2.400	4.460 x 2.240 x 2.250		600	917

Ausgewählte Zusatzoptionen



Sonderhöhen
Auf 2.250 mm i. L. erweiterbar
(nur bei 3,5 t).



Ausstattungspaket Möbelkoffer
Mit Filz an Seitenwänden und
Vorderwand, glatter Boden.



Heckauftritt, feststehend
In fast ganzer
Fahrzeugbreite montiert.



Seitentür
Vorne oder hinten rechts
einsetzbar.



Treppe, fünfstufig

Passend wird noch passender.

Mit den „Lightstar“-Kofferaufbauten hat Junge ein Plattformkonzept für jedes Transportunternehmen entwickelt. Speziell im Möbeltransport sind Unternehmen mit den „Lightstar“-Modulen noch besser unterwegs – dank versenkter Zurrleisten ist jedes Möbelstück hervorragend gesichert. Und selbstverständlich bringt das Leichtgewicht dank branchenindividueller Zusatzlösungen auch jedes andere Transportunternehmen voran.





DER HAT WAS IM KASTEN.

Die Kastenwagenausbauten
für den MAN TGE.

KASTENWAGENAUSBAUTEN
Innenausbau für jeden Unternehmensbereich: Die vielfältigen Kastenwagenausbauten für den MAN TGE decken von Frischdienst über Regalsysteme bis hin zum kombinierten Personen- und Ladungstransport alle Bereiche ab – all das natürlich schon ab Werk. Immer frisch ans Werk! Der Frischdienstaufbau von Kerstner überzeugt nicht nur durch sein dynamisches Design und einen niedrigen cw-Wert, sondern bietet auch beste Nutzbarkeit durch geringes Eigengewicht und eine große Laderaumhöhe.

Effektivität bei der Arbeit, effiziente Ladungssicherung und eine Reduzierung der Suchzeiten – mit den Regalsystemen von Bott und Sortimo hat Chaos im Innenraum keine Chance. Schon die Grundausstattung ist eine perfekte Basis für organisiertes Arbeiten. Die robusten, DIN-genormten Regalmodule sind individuell erweiterbar, äußerst langlebig und bieten das Plus an Sicherheit durch TÜV-zertifizierte Ladungssicherungselemente.

Freie Fahrt für mehr Ladung und Personal: Mit dem MAN TGE Kastenwagen Plus kommen bis zu 7 Personen inklusive Fahrer mit ihrer Ladung sicher und komfortabel ans Ziel. Der Kastenwagen Plus ist in drei Längen und zwei Dachhöhen verfügbar.

CoolJET | Der Kerstner Kühlhausbau ab Werk.

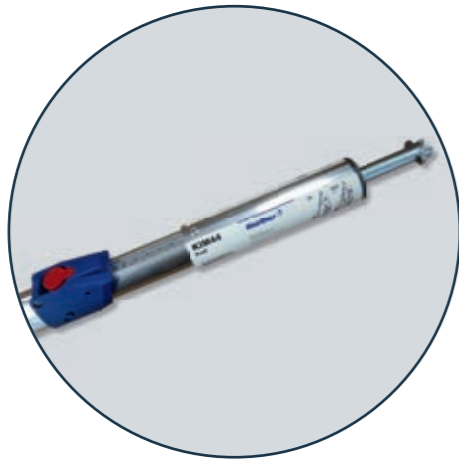
Zulässiges Gesamtgewicht (kg)	Radstand (mm)	Aufbaumaße innen (mm)	Höhe Gewicht mit Kühlanlage (mm kg)
3.500	3.640	L: 3.057 B: 1.239 (zwischen Radkästen) 1.620 (über Radkästen) H: 1.770/1.694 (bis Verdampfer)	2.830 400

	CoolJET 203 EA	CoolJET 203 EA T
Kältemittel (FCKW-frei)	R134a	R134a
Max. Kälteleistung bei 0 °C	1,4 kW	2,30 kW
Standkühlung	Optional	Optional

Ausgewählte Zusatzoptionen



Temperaturschreiber
Inkl. Drucker TRANSCAN.



Effiziente Ladungssicherung
Teleskopsperrstange



Rückfahrkamera



Standkühlung, 230 V



Frischedienstlieferanten bewahren mit „CoolJET“ von Kerstner immer einen kühlen Kopf.

Ein Umbau des MAN TGE zum Frischedienstfahrzeug entspricht den Vorgaben der DIN 1815, der Lebensmittelhygieneverordnung und HACCP – und ist dank des niedrigen cw-Werts sehr kraftstoffsparend.



Highlights der Serienausstattung.

Außenliegendes Kühlaggregat

Effiziente Ladehöhenausnutzung, waschanlagentauglich.



LED-Laderaumleuchte
Sensorgesteuert.

„Easyfit“-Isolierung
Laderaumangepasst mit
Isolierwert < 0,40 W/m²K.

Aluminium-Riffelbodenplatte¹

¹Zusatzoption gegen Aufpreis.

Ausgewählte Highlights.

Aluminium-Seitenprofile

Zur platzsparenden Anbringung von branchengerechtem Zubehör.

Verstellbare Fachböden

In der Tiefe variabel positionierbar – für optimale Raumausnutzung.

Komplettes Laderaumkonzept

Montage- und Ladungssicherungsboden mit integrierten ProSafe-Universalzurrpunkten.

SR-BOXXen

Sowohl auf als auch unter den Fachböden integrierbar.

SR5 | Die mobilen Regalsysteme für den MAN TGE ab Werk.



Grundpaket

Regal hinten links

B 1.527 x H 1.635 x T 364 mm | 97 kg

- 2 Aluminium-Seitenprofile
- 1 Fachbodenwanne
- 1 Fachboden mit 3 L-BOXXen 136, 7 SR-BOXXen, Größe M, und 1 SR-BOXX, Größe L, hängend
- 3 Fachböden mit Rand mit je 3 Trennblechen und Gummimatte
- Boden: SoboGrip

Alle Optionen sind nur in Verbindung mit dem Grundpaket möglich.

Klappbare Werkbank

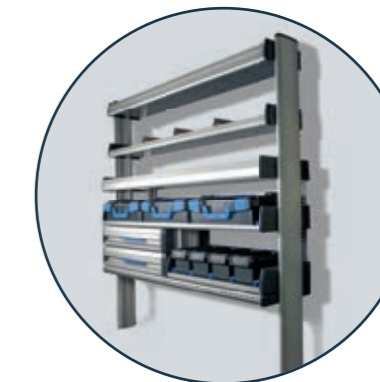
B 351 x H 925 x T 200 mm | 19,6 kg

- Parallelschraubstock 120
- Anbindungs- und Befestigungsmaterial
- Nur in Verbindung mit Option 1a möglich

Gasflaschenpaket

B 360 x H 50 x T 30 mm | 12,1 kg

- Dachlüfter schmal
- Bodenlüfter rund
- 2 Verzurrstangen ProSafe zur Befestigung (Gasflaschen)
- Verzurrung für Gasflaschenhalterung, 400 daN
- Anbindungs- und Befestigungsmaterial

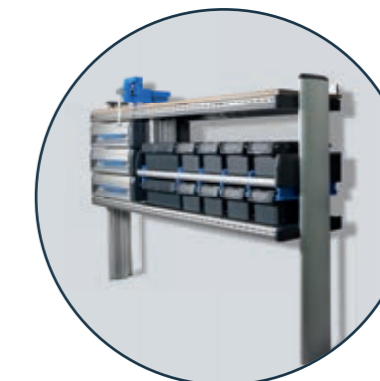


Option 1a

Regal hinten rechts

B 1.527 x H 1.635 x T 364 mm | 97 kg

- 2 Aluminium-Seitenprofile
- 1 Fachboden mit 4 SR-BOXXen, Größe M
- 1 Schublade 34-10 komplett
- 1 Schublade 34-8 komplett
- 1 Fachboden mit 3 L-BOXXen 136
- 1 Fachbodenwanne mit Gummimatte
- 1 Fachboden mit 3 Trennblechen und Gummimatte
- 1 Fachboden mit Rand mit 3 Trennblechen und Gummimatte

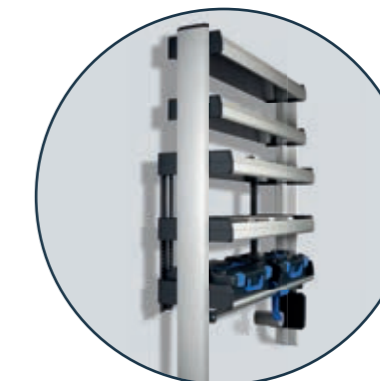


Option 1b

Regal hinten rechts

B 1.527 x H 1.040 x T 364 mm | 68 kg

- 2 Aluminium-Seitenprofile
- 1 Rahmentraverse ProSafe
- 3 Schubladen 34-8, komplett
- 1 Fachboden mit 1 SR-BOXX, Größe L, 4 SR-BOXXen, Größe M
- 1 SR-BOXX, Größe L, hängend, 4 SR-BOXXen, Größe M, hängend
- 1 Holzarbeitsplatte mit Abrollrand und Drehteller mit 1 Parallelschraubstock ZSP 120



Option 2

Regal vorne links

B 1.237 x H 1.635 x T 364 mm | 42,8 kg

- 2 Aluminium-Seitenprofile
- 1 Fachboden mit 2 L-BOXXen 136
- 1 Fachbodenwanne
- 3 Fachböden mit Rand mit je 3 Trennblechen und Gummimatte
- 1 Spanneinheit für Werkzeugkoffer und Prallblech

Sortimo
Intelligente Mobilität

Ausgewählte Highlights.

Wandverkleidung

Einseitig strukturiert und leicht zu reinigen.



Ladungssicherung

Zum Beispiel Sicherungsschiene mit Schutzprofil.



Bott vario Fußboden

Robust, rutschhemmend und mit Trittkantenschutz.



Bott vario | Die mobilen Regalsysteme für den MAN TGE ab Werk.



Grundpaket

Regal hinten links

B 1.525 x H 1.400 x T 440/340 mm | 93 kg

- Nutzfläche 3,3 m²
- 1 Bodenfach mit integrierter Ladungssicherung und Aluminiumklappe
- 3 Aluminiumwannen mit Trennwänden und Antirutschmatten
- Systemtraverse mit 3 varioSlide
- 1 bottBoxen-Tablar mit 10 bottBoxen

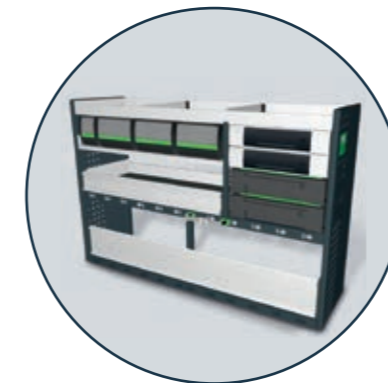


Option 2¹

Regal vorne links

B 1.275 x H 1.400 x T 440/340 mm | 33,5 kg

- Nutzfläche 2,4 m²
- 1 Bodenfach mit Kofferspanneinheit
- 1 Klappboden mit Aluminiumklappe und Antirutschmatte
- 1 Boxenboden mit 4 Euroboxen
- 1 bottBoxen-Tablar mit 5 bottBoxen
- 1 Aluminiumwanne mit Trennwänden und Antirutschmatte



Option 1a¹

Regal hinten rechts

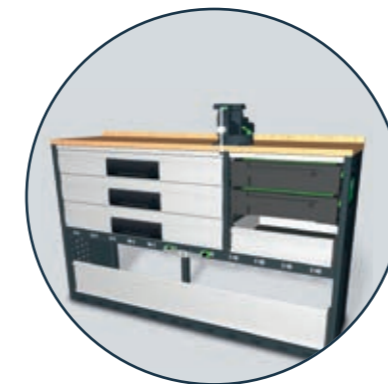
B 1.525 x H 1.000 x T 440 mm | 52 kg

- Nutzfläche 2,7 m²
- Bodenfach mit integrierter Ladungssicherung und Aluminiumklappe
- 1 Quertraverse mit Ladungssicherung und Antirutschmatte
- 1 Klappboden mit Aluminiumklappe und Antirutschmatte
- 2 varioSafes, herausnehmbar
- 2 Schubladen mit Antirutschmatte
- 1 Aluminiumwanne mit Trennwänden und Antirutschmatte
- 1 bottBoxen-Tablar mit 4 bottBoxen
- 1 Zurrurgurt



Option 3 Werkbank²

- Arbeitsplatte inkl. Schraubstock, klappbar
- Stahlblech, verzinkt, Arbeitsplatte Buche-Multiplex
- Backenbreite Schraubstock 125 mm, Gewicht 24 kg



Option 1b¹

Regal hinten rechts

B 1.525 x H 900 x T 440 mm | 77 kg

- Nutzfläche 2,7 m²
- 1 Bodenfach mit Ladungssicherung
- 1 Quertraverse mit Ladungssicherung
- 3 Schubladen mit Antirutschmatte
- 1 Klappboden mit Aluminiumklappe und Antirutschmatte
- 2 varioSafes mit Führungsschienenset
- 1 Multiplex-Arbeitsplatte
- Schraubstock 125 mm mit Drehteller
- 1 Zurrurgurt



Option 4 Gasflaschenpaket¹

- Entlüftungselemente für Fahrzeugseite und Dach sowie Fahrzeugboden
- 2 Zurrschienen mit Schutzprofil mit je 1 Ratschenschlossgurt, Belastbarkeit bis 500 daN



¹Nur in Verbindung mit Grundpaket.

²Nur in Verbindung mit Option 1a oder 1b.

Der MAN TGE Kastenwagen Plus ab Werk.

Zulässiges Gesamtgewicht (kg)	Radstand (mm)	Max. Länge Ladefläche (mm)
3.500	3.640	2.370
	4.490	3.220

Das Plus an mehr Sitzfläche!

Im MAN TGE Kastenwagen Plus schafft eine zweite Sitzreihe mehr Platz für Personal und Mitarbeiter. Die Rückbank ist wahlweise als Drei- oder Viersitzer auswählbar und durch eine integrierte Trennwand vom Laderaum abgegrenzt: Bis zu 7 Personen inklusive Fahrer können dann in der komfortablen Doppelkabine Platz nehmen. Dank effizienter Raumnutzung unter der Sitzfläche kann sogar längeres Ladegut sicher und einfach im MAN TGE transportiert werden.

Lademaße für den Kastenwagen Plus.



¹Innenhöhenmaße weichen bei Heck- oder 4x4-Antrieb ab.
Normaldach: 1.626 mm
Hochdach: 1.861 mm



Komfortable Rückbank
Als Drei- oder Viersitzer auswählbar.

Highlights der Serienausstattung.



Zwischenarretierbare Seitenschiebetür¹
Mit Schiebefenster.¹

Geräumiges Staufach

¹Zusatzoption gegen Aufpreis.

KIPPERAUFBAUTEN

Die Kipperaufbauten von Schoon, Scattolini und Henschel leisten dank kraftvoller Hydraulik-Aggregate und smarter Features verlässliche Hubarbeit – und heben so mehr als nur die Stimmung!

Ob auf der Baustelle, als Kommunalfahrzeug oder im Garten- und Landschaftsbau – die 3-Seiten-Kipper für den MAN TGE schaffen ordentlich was weg und machen ordentlich was mit. Die robusten Kipperaufbauten überzeugen durch erstklassige Verarbeitung sowie langlebige Materialien und stemmen beinahe jedes Schütt- und Ladegut.

Stirnwand und Bordwände bestehen aus Aluminium oder optional aus hochfestem Stahl. Die Heckbordwände sind klapp- und pendelbar und vereinfachen das Schütten nach hinten. Bis zu 2,6 Tonnen schultern die elektrischen Hydraulik-Aggregate, die bequem per Tastschalter bedient werden können. Und optionale Zusatzausführungen wie zusätzliche Werkzeugkisten, Kabinenschutzgitter oder Laubgitteraufsätze erleichtern den Arbeitsablauf.

GESCHÜTTET, NICHT GERÜHRT.

Die Kipperaufbauten für den MAN TGE.



Highlights der Serienausstattung.



Bosch Elektro-Hydraulik-Aggregat

Anschluss über Fahrzeugbatterie.

Langlebige Rahmenkonstruktion

Voll verschweißt und komplett feuerverzinkt.

Aluminium-Bordwände

25 mm stark, alternativ aus Stahl gefertigt¹.

Heckbordwand

Pendel- und abklappbar.

Schoon | Der 3-Seiten-Kipper ab Werk.

Zulässiges Gesamtgewicht (kg)	Radstand (mm)	Kabine (L x B x H mm)	Aufbaumaße außen (L x B x H mm)	Aufbaugewicht (kg)
3.500	3.640	Einzelkabine	3.600 x 2.100 x 400	560
		Doppelkabine	2.800 x 2.100 x 400	680
	4.490	Einzelkabine	4.400 x 2.100 x 400	440
		Doppelkabine	3.600 x 2.100 x 400	560
5.000/5.500	3.640	Einzelkabine	3.600 x 2.150 x 400	610
		Doppelkabine	2.800 x 2.150 x 400	735
	4.490	Einzelkabine	4.400 x 2.150 x 400	495
		Doppelkabine	3.600 x 2.150 x 400	610

Der Schoon 3-Seiten-Kipper – wie gemacht für echte Arbeit.

Die mobile Hilfe bei jedem Arbeitseinsatz! Der Schoon 3-Seiten-Kipper schafft ordentlich was weg – egal, ob im kommunalen Einsatz, im Garten- und Landschaftsbau oder auf der Baustelle. Und dank des MAN Verkaufskonfigurator ist der Kippaufbau bequem und schnell ab Werk lieferbar.

Ausgewählte Zusatzoptionen



Stirnwandgitter
Feuerverzinkt und steckbar.



Werkzeugkasten
Auf der Ladefläche montiert.



Netzhaken inkl. Netz
Umlaufend montiert.



Laubgitteraufsatz



Werkzeugkasten
Unter der Ladefläche angebracht.

Schoon
Fahrzeugsysteme

¹Zusatzoption gegen Aufpreis.

Highlights der Serienausstattung.

Hochfeste Bodenplatte

Aus HSS-Stahl.

Stirnwanderhöhung

Mit Zurrösen und Hartgummiabdeckung.

Heckbordwand mit Pendelöffnung

Oben und unten angeschlagen.

Aluminium-Bordwände

Einteilig und eloxiert.

Scattolini | Der Bison 3-Seiten-Kipper ab Werk.

Zulässiges Gesamtgewicht (kg)	Radstand (mm)	Kabine (L x B x H mm)	Aufbaumaße außen (L x B x H mm)	Aufbaugewicht (kg)
3.500	3.640	Einzelkabine	3.550 x 2.100 x 400	490
	4.490	Doppelkabine	2.700 x 2.100 x 400	510
5.000/5.500	3.640	Einzelkabine	3.550 x 2.100 x 400	550
	4.490	Doppelkabine	2.700 x 2.100 x 400	570
		Doppelkabine	3.550 x 2.100 x 400	570

Robustes Nutztier mit tierisch guten Innovationen.

Der Bison 3-Seiten-Kipper von Scattolini ist aus hochfestem Stahl hergestellt, was weniger Gewicht bei gleichzeitig mehr Nutzlast für Sie bedeutet. Die Ladefläche ist leicht abgerundet – so lassen sich die Bordwände ohne Probleme nach dem Schütten wieder schließen.

Ausgewählte Zusatzoptionen



Hinterer Stangenträger



Laubgitter aus Stahl
700 mm hoch.



Werkzeugkiste aus Kunststoff
Leicht und robust.

SVD
Scattolini
Vertrieb Deutschland

Highlights der Serienausstattung.

Stahlkipprahmen

Korrosionsbeständig und verzinkt.

Multifunktionsverschluss

Pendel- und klappbare Heckbordwand.

Stirnwand und Bordwände

Mit eloxierten Aluminiumprofilen.

Boden aus verschleißfestem Stahlblech

Mit eingelassenen Verzurrösen.

Henschel | Der 3-Seiten-Kipper ab Werk.

Zulässiges Gesamtgewicht (kg)	Radstand (mm)	Kabine (L x B x H mm)	Aufbaumaße außen (L x B x H mm)	Aufbaugewicht (kg)
3.500	3.640	Einzelkabine	3.500 x 2.100 x 400	587
	4.490	Doppelkabine	2.700 x 2.100 x 400	502
		Doppelkabine	4.300 x 2.100 x 400	660
5.000/5.500	3.640	Doppelkabine	3.500 x 2.100 x 400	587
	4.490	Einzelkabine	3.500 x 2.100 x 400	590
		Doppelkabine	2.700 x 2.100 x 400	505
		Doppelkabine	4.300 x 2.100 x 400	663
		Doppelkabine	3.500 x 2.100 x 400	590

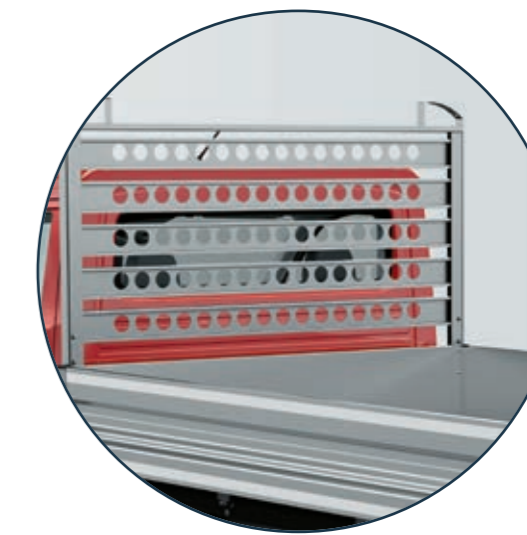
Nimmermüdes Lastenfahrzeug.

Der Henschel 3-Seiten-Kipper ist dank verzinktem Stahlgehäuse und hochmodern verarbeiteten Aluminium-Bordwänden besonders zuverlässig und langlebig. Praktisches Feature: Im verschleißfesten Stahlblechboden sind eingelassene Verzurrösen schon ab Werk integriert. Das erleichtert den Transport von leichterem Schütt- und Stückgut.

Ausgewählte Zusatzoptionen



Laubgitteraufsatz
Einfach montierbar.



Kabinenschutzgitteraufsatz

HENSCHEL
ENGINEERING AUTOMOTIVE

Der Pritschenaufbau mit Spriegel für den MAN TGE ab Werk.

Zulässiges Gesamtgewicht (kg)	Radstand (mm)	Kabine	Aufbaumaße außen (L x B x H mm)	Ladefläche (m ²)
3.500	3.640	Einzelkabine	3.500 x 2.030 x 405	7,1
		Einzelkabine	4.300 x 2.030 x 405	8,7
	Doppelkabine	2.700 x 2.030 x 405	5,5	
		3.500 x 2.030 x 405	7,1	
5.000/5.500	3.640	Einzelkabine	3.500 x 2.030 x 405	7,1
		Einzelkabine	4.300 x 2.030 x 405	8,7
	Doppelkabine	2.700 x 2.030 x 405	5,5	
		3.500 x 2.030 x 405	7,1	

Ein Aufsatz für jeden Einsatz.

Mit den Pritschenaufbauten für den MAN TGE mit Einzel- oder Doppelkabine steht der Arbeit nichts mehr im Weg – egal bei welchem Wetter. Optional statten wir den MAN TGE Pritschenwagen mit einem robusten Spriegelaufbau mit Aufsteckbrettern und Plane aus, die die Ladung vor Wind und Regen schützt. Licht ins Ladedunkel bringt hier eine fest integrierte Lichtbahn.

Weitere Zusatzoptionen



Robuster Spriegelaufbau
In verschiedenen Höhen erhältlich.



Hochwertiger Planenschutz
Integrierter Lichteinsatz.



Geräumige Staukiste

Highlights der Serienausstattung.



Bordwände aus Aluminium

Heck- und Seitenbordwände
Klapp- und pendelbar.

Trittstufe
Hinten an der Bordwandklappe.



Weitere Lösungen für den MAN TGE ab Werk.

Extrawünsche? Aber gerne doch! Denn für den MAN TGE ist Standard einfach kein Maßstab.

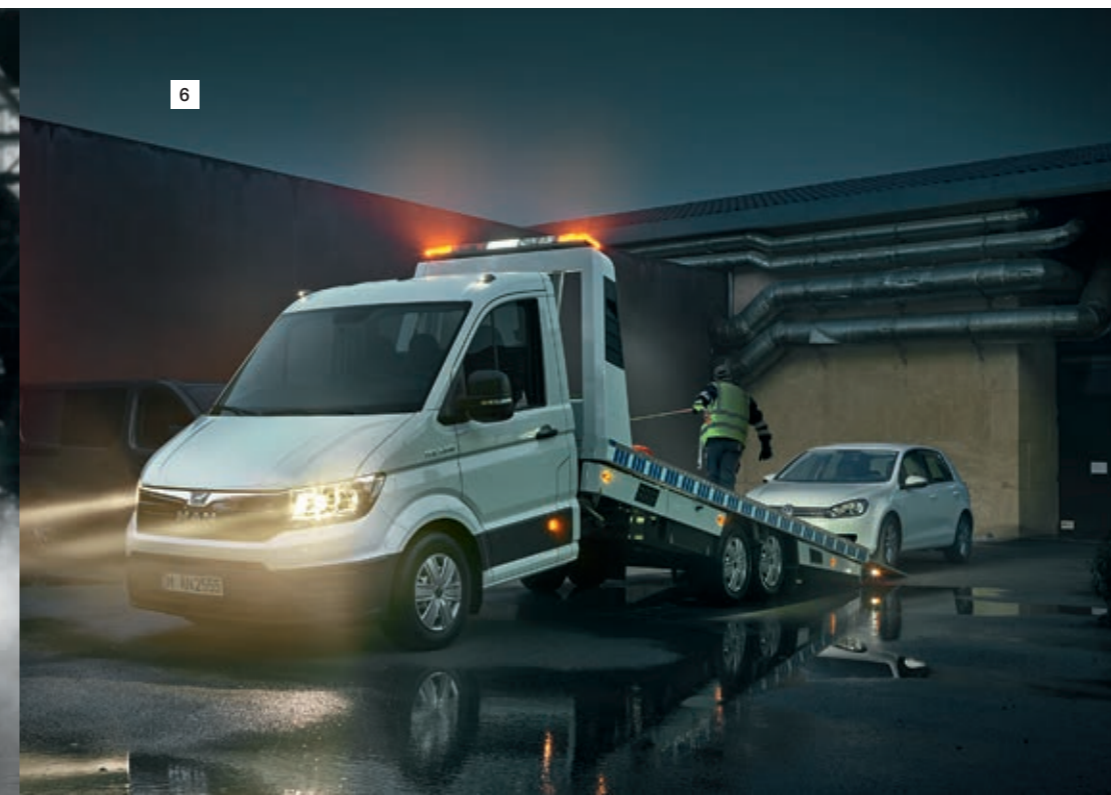
Ob luftgefedertes Fahrwerk, Ladebordwandanbau für den Kastenwagen oder eine abgedunkelte Fahrerkabine für die Pause: Im MAN Modification Center BMC wird fast jede noch so ausgefallene Aufbau­lösung realisiert – und der MAN TGE zum maßgeschneiderten Mitarbeiter für wirklich jede Firma in wirklich jeder Branche.

Beispiele für weitere
Ausstattungs­lösungen ab Werk:

- 1 – Jalousieverdunkelung des Fahrerhauses
- 2 – Kastenwagen mit Ladebordwand
- 3 – Einbau von Luftfederungssystemen

Kontakt

MAN Modification Center BMC
Leuchtmühlenweg 12
08523 Plauen
Telefon: +49 (0)3741 387 20
E-Mail: BMC@man.eu



MAN bietet zudem für beinahe jedes Unternehmen bereits passende Branchenausführungen an, die dank einer Vielzahl von Aufbauherstellern sofort verfügbar sind. Sprechen Sie uns an, wenn zum Beispiel neue Einsatzfahrzeuge benötigt werden, der Schwerlasttransport sicher begleitet werden muss oder ein starker Kranaufbau von Nöten ist. Ausführliche Informationen finden Sie in unseren umfassenden Branchenprospekten. So bleiben Sie mit Ihrem Unternehmen nicht auf der Strecke.

Beispiele für Sonderanfertigungen:

- 4 – Einsatzfahrzeuge
- 5 – Kranpritsche
- 6 – Blitzlader-Auto­transport



Allgemeine und zusätzliche Hinweise.

Fahrzeugabbildungen in diesem Dokument können Sonderausstattungen gegen Mehrpreis enthalten.

Bitte beachten Sie, dass einige Sonderausstattungen bestimmten Kombinationszwängen unterliegen und/oder nicht miteinander kombiniert werden können sowie an bestimmte rechtliche Vorschriften gebunden sind. MAN haftet ausdrücklich nicht für die missbräuchliche Nutzung dieser Ausstattungen. Einige Sonderausstattungen können zu einer verlängerten Lieferzeit des Fahrzeugs führen. Bitte sprechen Sie Ihre individuellen Wünsche mit einem MAN Partner ab. Nur Ihr MAN Partner kann die notwendigen Kombinationserfordernisse sowie die Richtigkeit und Vollständigkeit der Angaben in dem ihm zur Verfügung stehenden Bestellsystem überprüfen.

Die Tatsache, dass eine Marke in diesem Dokument nicht mit einem [®] versehen ist, kann nicht so ausgelegt werden, dass diese Marke keine eingetragene Marke ist und/oder dass diese Marke ohne vorherige schriftliche Zustimmung der MAN SE verwendet werden könnte. Der Produktname AdBlue[®] ist eine eingetragene Marke des Verbands der Automobilindustrie e. V. (VDA). iPod/iPad/iPhone sind Marken von Apple Inc.

Unsere Fahrzeuge sind serienmäßig mit Sommerreifen ausgestattet. Seit dem 04.12.2010 sind Sie in der Bundesrepublik Deutschland gesetzlich dazu verpflichtet, Ihr Fahrzeug bei Glatteis, Schneeglätte, Schneematsch, Eis- oder Reifglätte mit M+S-Reifen oder Ganzjahresreifen auszustatten. Ihr MAN Partner berät Sie gern dabei.

Sämtliche Angaben in diesem Dokument basieren auf den Merkmalen des deutschen Markts und entsprechen den zum Zeitpunkt des Redaktionsschlusses vorhandenen Kenntnissen.

Die Motoren sind mit einem mehrstufigen Abgasnachbehandlungssystem (Dieselpartikelfilter und SCR-Katalysator) ausgestattet. Der SCR-Katalysator (Selective Catalytic Reduction) wandelt die Abgaskomponente Stickoxid (NO_x) ohne Bildung von unerwünschten Nebenprodukten selektiv zu Stickstoff (N₂) und Wasser (H₂O) um. Die Umwandlung erfolgt dabei unter Verwendung einer synthetisch hergestellten, wässrigen Harnstofflösung, zum Beispiel AdBlue[®] (ISO 22241-1/AUS 32), die in einem Zusatztank mitgeführt wird. Je nach Fahrzeug muss der Kunde auch zwischen den Serviceintervallen den Betriebsstoff AdBlue[®] selbstständig nachfüllen oder durch den MAN Servicepartner nachfüllen lassen.

Angegebene Fahrzeugleergewichte beinhalten 68 kg für den Fahrer, 7 kg für das Gepäck, alle Betriebsflüssigkeiten und 90 % Tankfüllung, ermittelt nach Richtlinie 92/21/EWG oder Richtlinie 97/27/EG in der gegenwärtig geltenden Fassung. Ausstattungen beziehungsweise Ausstattungsvarianten können das Leergewicht beeinflussen. Die tatsächliche Nutzlast eines Fahrzeugs, die sich aus der Differenz zwischen zulässigem Gesamtgewicht und Leergewicht errechnet, ist daher nur durch Wiegen des individuellen Fahrzeugs ermittelbar.

Farbabweichungen in der Darstellung sind aus drucktechnischen Gründen möglich.

In den Fahrzeugklassen N1, N2 und M2 wird das Kältemittel R134a verwendet. Der GWP-Wert des verwendeten Kältemittels beträgt 1.430 (Kältemittel R134a). Die Füllmengen sind abhängig vom Klimakompressor und variieren zwischen 560 und 590 Gramm.

Die angegebenen Verbrauchs- und Emissionswerte wurden nach den gesetzlich vorgeschriebenen Messverfahren ermittelt. Seit dem 01.09.2017 werden bestimmte Neuwagen bereits nach dem weltweit harmonisierten Prüfverfahren für Personenwagen und leichte Nutzfahrzeuge (Worldwide Harmonized Light Vehicles Test Procedure, WLTP), einem realistischeren Prüfverfahren zur Messung des Kraftstoffverbrauchs und der CO₂-Emissionen, typgenehmigt. Aktuell werden noch für leichte Nutzfahrzeuge die NEFZ-Werte kommuniziert. Soweit es sich um Neuwagen handelt, die nach WLTP typgenehmigt sind, werden die NEFZ-Werte von den WLTP-Werten abgeleitet. Soweit die NEFZ-Werte als Spannen angegeben werden, beziehen sie sich nicht auf ein einzelnes, individuelles Fahrzeug und sind nicht Bestandteil des Angebots.

Zusatzausstattungen und Zubehör (Anbauteile, Reifenformat usw.) können relevante Fahrzeugparameter wie z. B. Gewicht, Rollwiderstand und Aerodynamik verändern und genauso wie Witterungs- und Verkehrsbedingungen sowie das individuelle Fahrverhalten den Kraftstoffverbrauch, den Stromverbrauch, die CO₂-Emissionen und die Fahrleistungswerte eines Fahrzeugs beeinflussen.

Zusätzliche Hinweise:

Serviceintervalle bei MAN werden unterschieden in „Ölwechsel-Service“ und „Inspektion“. Die Serviceintervall-Anzeige im Display des Kombi-Instruments dient als Erinnerung an die Fälligkeit des nächsten Servicetermins.

Rücknahme und Verwertung von Altfahrzeugen:

MAN stellt sich den Herausforderungen der modernen Gesellschaft und berücksichtigt sie in allen neuen Produkten der Marke MAN. Dies gilt natürlich auch für den Umwelt- und Ressourcenschutz. Daher sind alle MAN TGE umweltfreundlich verwertbar und können grundsätzlich kostenlos – vorbehaltlich der Erfüllung der nationalen gesetzlichen Vorschriften – zurückgegeben werden. Nähere Informationen zu Rücknahme und Verwertung von Altfahrzeugen erhalten Sie unter www.man.eu oder bei Ihrem MAN Verkaufsbüro und/oder Servicestützpunkt.

MAN Truck & Bus SE

Postfach 50 06 20

D-80976 München

www.van.man

D115.007 · sb04194

Änderungen und Irrtümer vorbehalten. Ab dem 18.03.2019, nach Redaktionsschluss dieser Broschüre, können die Produkte von angegebenen Formen, Konstruktionen, Farbtönen sowie Lieferumfängen abweichen. Die Abbildungen können außerdem Sonderausstattungen, Dekorationselemente sowie Zubehör enthalten, die nicht zum serienmäßigen Lieferumfang gehören. Wurden Zeichen oder Nummern bei der Bestellung des Kaufgegenstands verwendet, können allein hieraus keine Rechte abgeleitet werden. Diese Druckschrift wird international eingesetzt. Aussagen über gesetzliche, rechtliche und steuerliche Vorschriften und Auswirkungen haben jedoch nur für die Bundesrepublik Deutschland zum Zeitpunkt des Redaktionsschlusses dieser Broschüre Gültigkeit. Fragen Sie daher zu den in anderen Ländern geltenden Vorschriften und Auswirkungen und zum verbindlichen letzten Stand bitte Ihren MAN Verkäufer.